

CEE-SECR 2015, Москва, 22-24 октября

Одиннадцатая независимая научно-практическая конференция «Разработка ПО 2015»



# ДИЗАЙН В РАЗРАБОТКЕ



РОМАН КВАРТАЛЬНОВ  
CEO ZEPHYRLAB

**ВЫЯВЛЕНИЕ КЛЮЧЕВОГО ФУНКЦИОНАЛА**  
**ОТКАЗ ОТ ИЗБЫТОЧНОГО ФУНКЦИОНАЛА**  
**СОКРАЩЕНИЕ РАСХОДОВ НА РАЗРАБОТКУ**

**«У нас должна пройти акция  
и для освещения данной акции  
нам нужен сайт»**

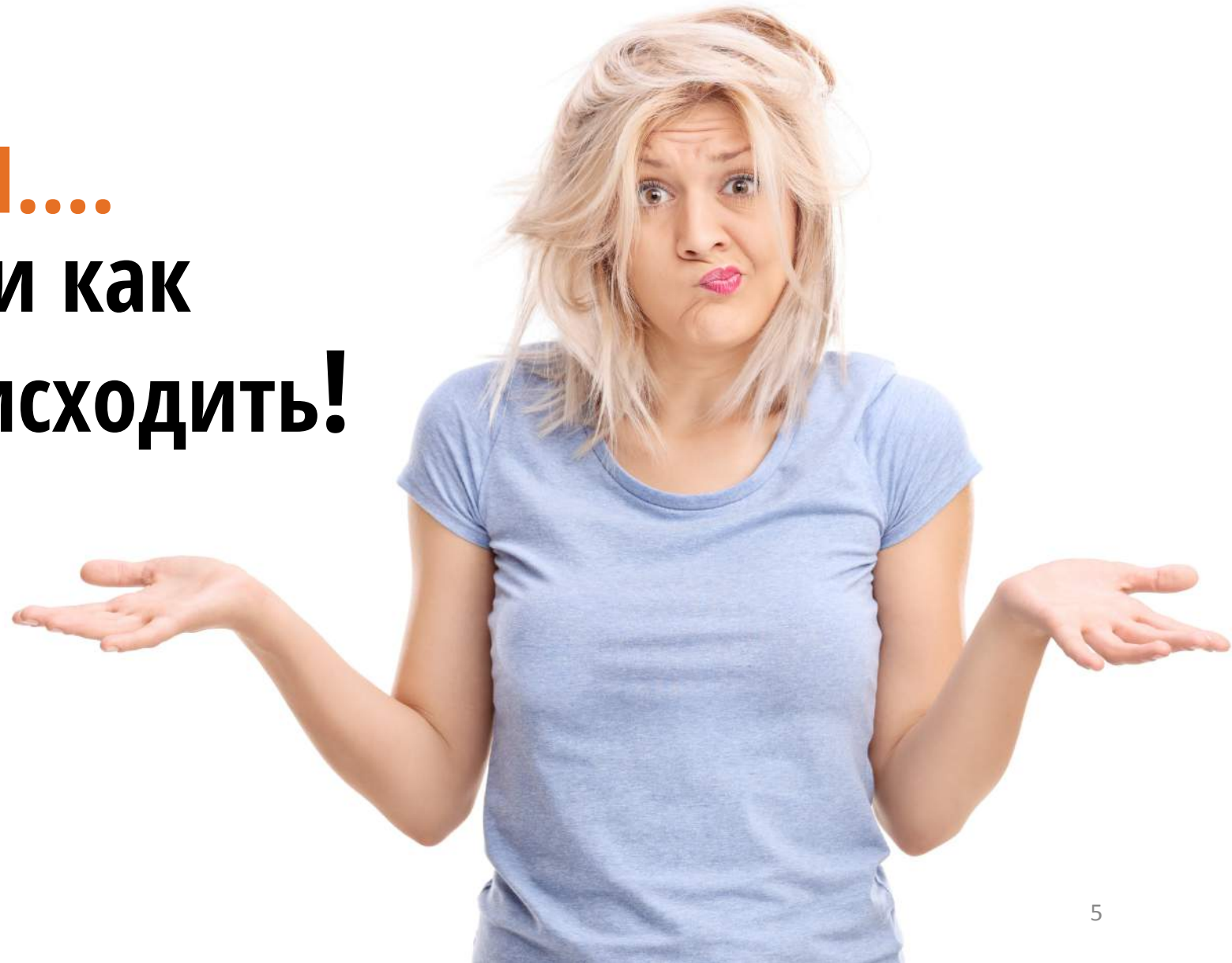
# 1. ВЫЯВЛЕНИЕ КЛЮЧЕВОГО ФУНКЦИОНАЛА

- Что там должно быть?
- Как должно работать?
- Где взять контент?
- Зачем ?

# 1. **ВЫЯВЛЕНИЕ** КЛЮЧЕВОГО ФУНКЦИОНАЛА

**АААА ММММ....**

**Рассказ: что и как  
должно происходить!**



# 1. ВЫЯВЛЕНИЕ КЛЮЧЕВОГО ФУНКЦИОНАЛА

Главное — это разобраться  
в ожиданиях не только заказчика,  
но и **заказчика заказчика**, а также  
потенциальных пользователей

Регулируем требования с помощью правильного обоснования

1.

## **ВЫЯВЛЕНИЕ КЛЮЧЕВОГО ФУНКЦИОНАЛА**

**ПОПУЛЯРИЗАЦИЯ АКЦИИ**  
**ПРИВЛЕЧЕНИЕ УЧАСТНИКОВ**  
**ИНФОРМИРОВАНИЕ О МЕСТАХ ПРОВЕДЕНИЯ**  
**МАРШРУТЫ ДО МЕСТ ПРОВЕДЕНИЯ**

1.

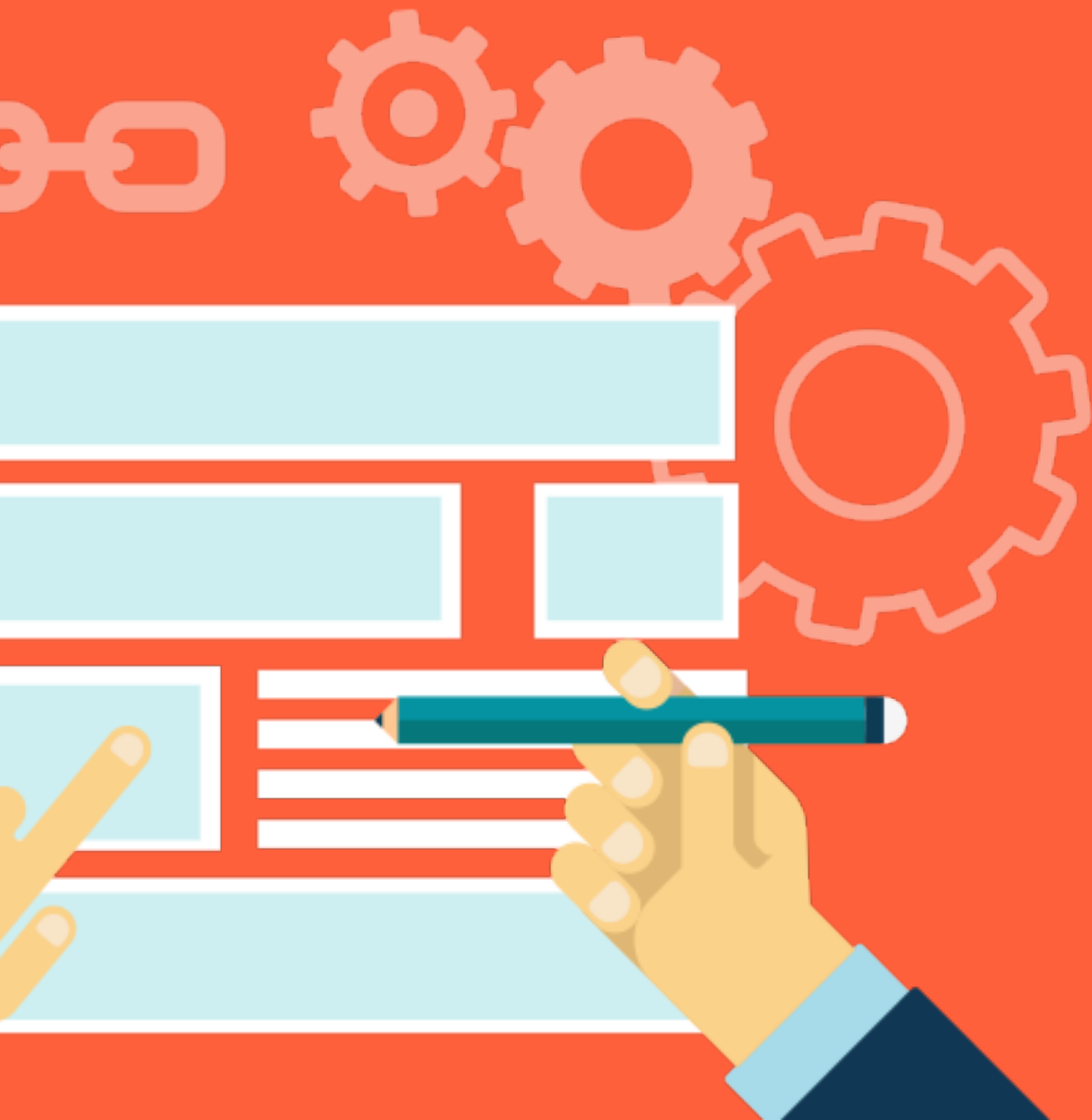
## ВЫЯВЛЕНИЕ КЛЮЧЕВОГО ФУНКЦИОНАЛА

**ФОРМИРУЕМ СТРУКТУРУ**  
**ОПИСЫВАЕМ СЕРВИСЫ**  
**ПОДОБИРАЕМ СТИЛИСТИКУ**





# 1. ВЫЯВЛЕНИЕ КЛЮЧЕВОГО ФУНКЦИОНАЛА

An illustration on the left side of the slide features several light blue gears of varying sizes. Below them are several light blue rectangular shapes of different sizes, some with white borders. At the bottom, a yellow hand holds a blue pencil, and another yellow hand points towards a light blue rectangular area. The background is a solid orange color.

**ПРИЕЗЖАЮ  
К ЗАКАЗЧИКУ  
ПОКАЗЫВАЮ  
МАКЕТ**

**ПРИЕХАЛИ ХОТЕЛКИ**

1.

**ВЫЯВЛЕНИЕ КЛЮЧЕВОГО ФУНКЦИОНАЛА**

**РАБОТАЕМ  
НАД ОЖИДАНИЯМИ**

**ЗАКАЗЧИК  
РУКОВОДСТВО  
ПОЛЬЗОВАТЕЛИ**

**нужно, чтобы понравилось руководителю**  
**главное, чтобы могли добраться**  
**иду сажать! куда бежать и как добраться**

## 2. **ОТКАЗ ОТ ИЗБЫТОЧНОГО ФУНКЦИОНАЛА**

раздел новости

раздел то как это было в прошлом году

раздел благодарностей

раздел как сажать лес

раздел с объяснениями

раздел вопрос/ ответ

фото/видео галерея

SEO оптимизация

CMS

## 2. ОТКАЗ ОТ ИЗБЫТОЧНОГО ФУНКЦИОНАЛА

раздел новости – соц сети

раздел то как это было в прошлом году – соц сети

раздел благодарностей – соц сети

раздел как сажать лес – экран на главной странице

раздел с объяснениями – экран на главной странице

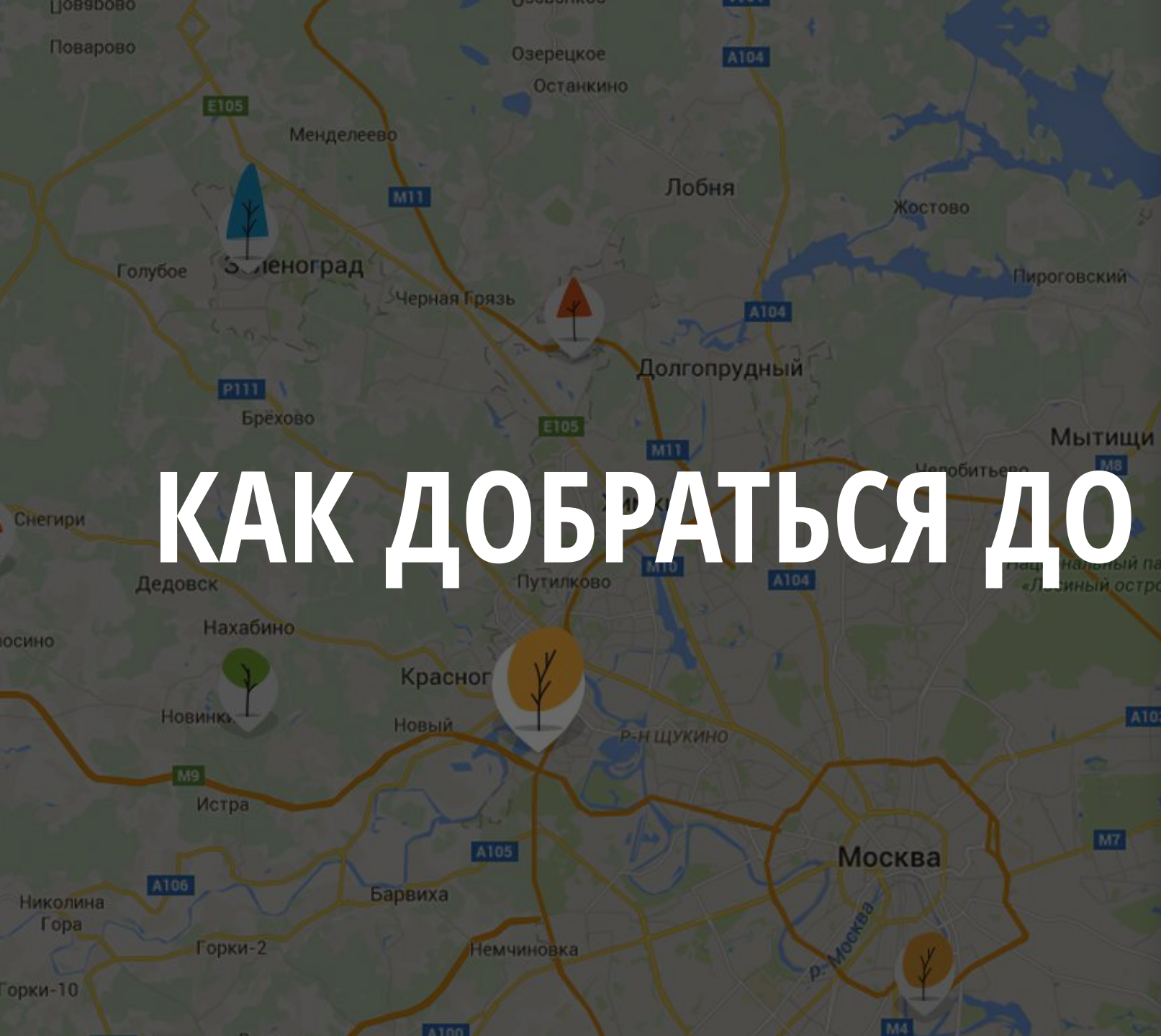
раздел вопрос/ ответ – рорир с главной страницы

фото/видео галерея – соц сети

SEO оптимизация – мало времени для раскрутки

CMS – нет разделов

## ФУНКЦИИ VS СЦЕНАРИИ



# ЦЕНТРАЛЬНАЯ ПЛОЩАДКА АКЦИИ «НАШ ЛЕС. ПОСАДИ СВОЕ ДЕРЕВО»

Солнечногорский м.р., Сельское  
поселение Лузвское, д.Брехово  
12 сентября 2015. Начало в 10:30

## КАК ДОБРАТЬСЯ ДО ОБЪЕКТА?

КАК ПРОЕХАТЬ?

**Я ПОЙДУ СЮДА**

326



ТЫСЯЧИ ЧЕЛОВЕК  
ПОЙДУТ СЮДА  
12 СЕНТЯБРЯ

25

16  
ГЕКТАРОВ ЗЕМЛИ



3.

## СОКРАЩЕНИЕ РАСХОДОВ НА РАЗРАБОТКУ

**СТРАНИЦА ДЛЯ КАЖДОЙ ТОЧКИ  
РАЗРАБОТКА СЕРВИСА ДЛЯ МАРШРУТОВ  
ОПЫТ РАЗРАБОТЧИКОВ – ЯНДЕКС**

3.

## СОКРАЩЕНИЕ РАСХОДОВ НА РАЗРАБОТКУ

**ОЖИДАНИЯ ЗАКАЗЧИКА ЗАКАЗЧИКА**  
**ИСПОЛЬЗОВАНИЕ НАРАБОТОК ПО ВЕРСТКЕ**  
**ОПИСАНИЕ ПОВЕДЕНИЯ АДАПТИВА**  
**НЕ БОЛЕЕ 5 КЛЮЧЕВЫХ МАКЕТОВ**



# 9 ДНЕЙ – ОТ ИДЕИ ДО ЗАПУСКА

НАШ ЛЕС  
ПОСАДИ СВОЕ ДЕРЕВО  
12 СЕНТЯБРЯ  
МЫ САЖАЕМ ДЕРЕВЬЯ

ХОЧУ УЧАСТВОВАТЬ



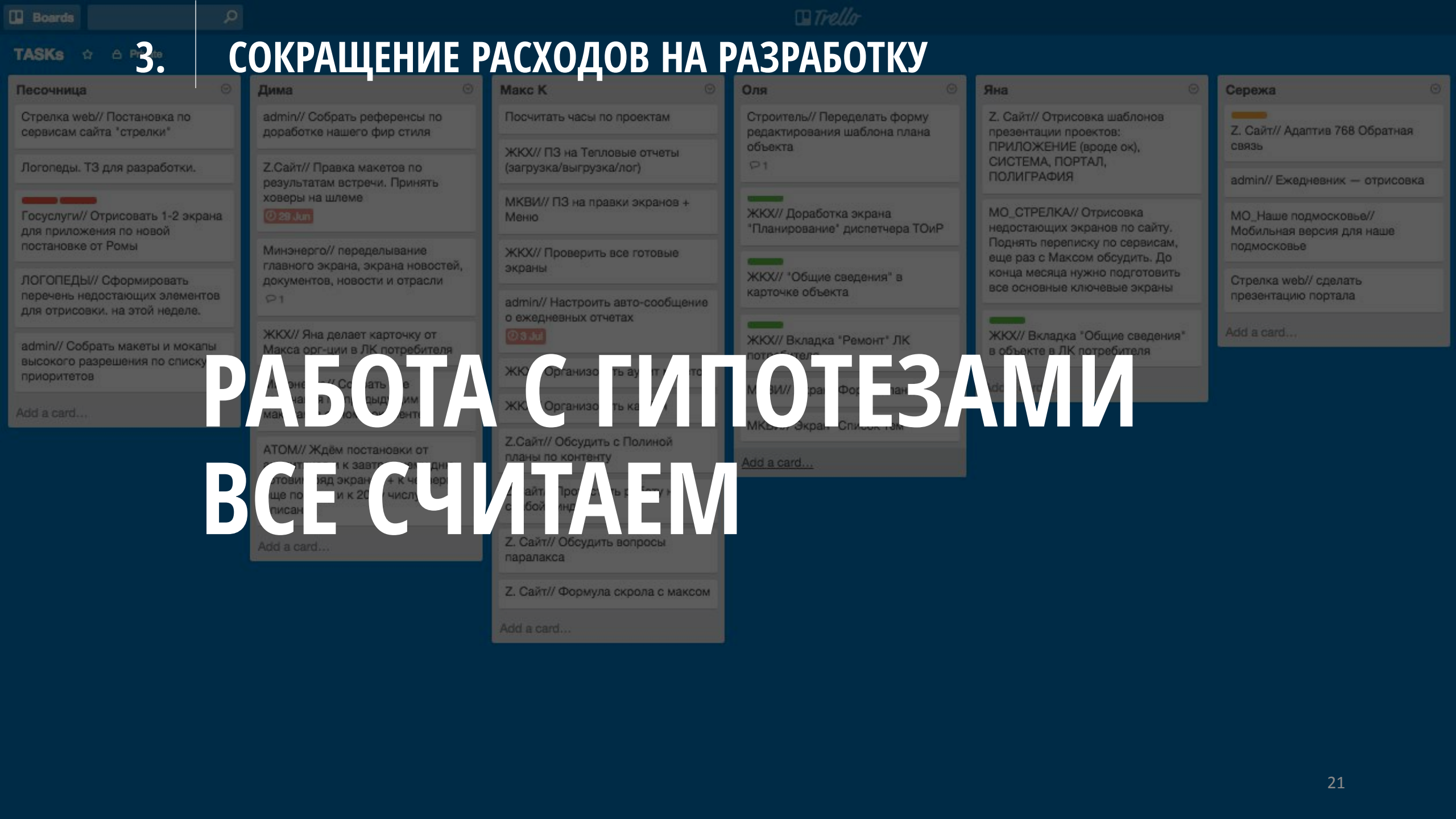


**В субботу с 08 до 10 утра  
шестикратный рост посещаемости**

**12 СЕНТЯБРЯ  
МЫ САЖАЕМ ДЕРЕВЬЯ**

**ХОЧУ УЧАСТВОВАТЬ**





3.

# СОКРАЩЕНИЕ РАСХОДОВ НА РАЗРАБОТКУ

# РАБОТА С ГИПОТЕЗАМИ ВСЕ СЧИТАЕМ

Песочница

- Стрелка web// Постановка по сервисам сайта "стрелки"
- Логопеды. ТЗ для разработки.
- Госуслуги// Отрисовать 1-2 экрана для приложения по новой постановке от Ромы
- ЛОГОПЕДЫ// Сформировать перечень недостающих элементов для отрисовки. на этой неделе.
- admin// Собрать макеты и мокапы высокого разрешения по списку приоритетов

Дима

- admin// Собрать референсы по доработке нашего фирм стили
- Z.Сайт// Правка макетов по результатам встречи. Принять ховеры на шлеме
- Минэнерго// переделывание главного экрана, экрана новостей, документов, новости и отрасли
- ЖКХ// Яна делает карточку от Макса орг-ции в ЛК потребителя

Макс К

- Посчитать часы по проектам
- ЖКХ// ПЗ на Тепловые отчеты (загрузка/выгрузка/лог)
- МКВИ// ПЗ на правки экранов + Меню
- ЖКХ// Проверить все готовые экраны
- admin// Настроить авто-сообщение о ежедневных отчетах

Оля

- Строитель// Переделать форму редактирования шаблона плана объекта
- ЖКХ// Доработка экрана "Планирование" диспетчера ТОиР
- ЖКХ// "Общие сведения" в карточке объекта
- ЖКХ// Вкладка "Ремонт" ЛК потребителя

Яна

- Z. Сайт// Отрисовка шаблонов презентации проектов: ПРИЛОЖЕНИЕ (вроде ок), СИСТЕМА, ПОРТАЛ, ПОЛИГРАФИЯ
- МО\_СТРЕЛКА// Отрисовка недостающих экранов по сайту. Поднять переписку по сервисам, еще раз с Максом обсудить. До конца месяца нужно подготовить все основные ключевые экраны
- ЖКХ// Вкладка "Общие сведения" в объекте в ЛК потребителя

Сергея

- Z. Сайт// Адаптив 768 Обратная связь
- admin// Ежедневник — отрисовка
- МО\_Наше подмосковье// Мобильная версия для наше подмосковье
- Стрелка web// сделать презентацию портала

### 3. СОКРАЩЕНИЕ РАСХОДОВ НА РАЗРАБОТКУ



**ЛИЧНАЯ  
ПОДАЧА ПРОЕКТА  
ЗАКАЗЧИКУ**

### 3. СОКРАЩЕНИЕ РАСХОДОВ НА РАЗРАБОТКУ

метрика\_главная

Re: Метрика\_главная

Входящие x

18.11.14

кому: мне

Херня. Так я и сам мог.

Отправлено с iPhone

18 нояб. 2014 г., в 0:17, Роман <[ifranzuz@gmail.com](mailto:ifranzuz@gmail.com)>





CEE-SECR 2015, Москва, 22-24 октября

Одиннадцатая независимая научно-практическая конференция «Разработка ПО 2015»



# РОМАН КВАРТАЛЬНОВ

ZEPHYRLAB



[rkv@zephyrlab.ru](mailto:rkv@zephyrlab.ru)



ZEPHYRLAB